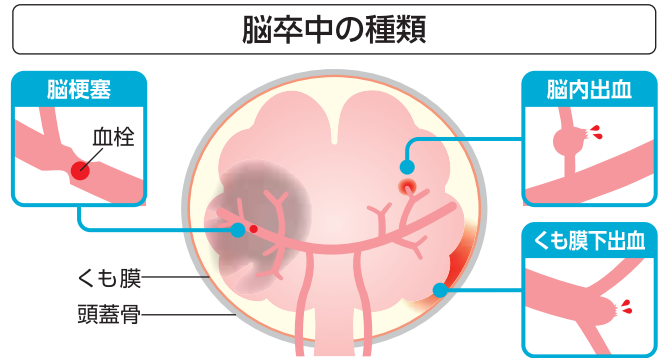


簡易脳ドック

リスクを知り、脳卒中を未然に防ぐ

脳卒中は大きく分けて、血管が破裂する脳内出血・くも膜下出血と血管が閉塞する脳梗塞に分かれます。これら脳血管疾患は日本人死亡原因第3位であるとともに要介護要因の第1位でもあります。

このように重い後遺症や死に至る可能性の高い脳血管疾患の発症を未然に防ぐには定期的に検査を受け、リスクとなる血管病変を早期に発見することが重要です。



簡易脳ドックはこんな方におすすめ!

- 血圧・コレステロール値・血糖値が高い
- 運動不足・肥満傾向を指摘されている
- 喫煙・多量飲酒の習慣がある
- 日常的にストレスや疲労を感じている
- 血縁者で脳卒中になった方がいる

簡易脳ドック検査内容

検査料金

29,000円(税込)

検査時間

約1時間30分

MRI検査 (頭部)	磁気と電磁波を利用して頭部の断面を撮影します。脳腫瘍や脳血管障害の診断に有効です。
MRA検査 (頭部・頸部)	磁気と電磁波を利用して血液の信号を集め、画像処理によって血管の画像を作成します。脳血管の閉塞・狭窄や動脈瘤を検出します。
超音波検査 (頸部)	超音波を体外から照射し、その反射波を利用して画像にします。頸部血管の動脈硬化性変化や閉塞・狭窄を調べる検査です。
基本検査 (身長・体重・血圧・脈拍)	身長・体重から肥満度を示す指標のBMIを算出します。また、高血圧や頻脈・徐脈を調べます。
一般血液検査	血液からさまざまな異常を調べます。

- すべての病変が発見されるわけではありません。● 認知症の検査ではありません。
- 体内に金属がある方など、MRI検査が出来ない方は、お申込みいただけません。● 検診結果は、後日書面にて報告します。検診当日の結果説明はありません。
- 同日に他の検診コースと併行してご受診いただくことはできません。● 検査画像CD-ROMをご希望の場合は、3,000円(税込)をご負担いただけます。

お問合せ・お申込み・仮予約はこちらから

[受付窓口] 浜松ホトニクス株式会社健康情報室

[受付時間] 月曜～金曜午前8時30分～午後5時30分(一部祝日除く)

※浜松PET診断センターの窓口業務は、浜松ホトニクス株式会社に委託しています。

お電話

☎0120-584-722

ウェブサイト

www.hmp.or.jp



一般財団法人 浜松光医学財団
浜松PET診断センター

〒434-0041 静岡県浜松市浜北区平口5000 (浜松ホトニクス中央研究所内)

TEL:053-584-6581 FAX:053-584-6582

● サンストリート浜北から西1.5 km

● 最寄駅:遠州鉄道 浜北駅