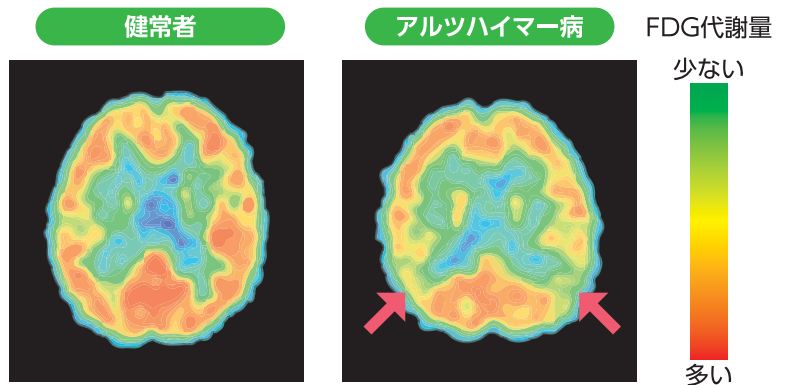


脳オプション

脳卒中・認知症の兆候を捉える

脳卒中や認知症などの脳疾患は死亡リスクに加え、重い後遺症による要介護要因にもなります。発症を未然に防ぐため、リスクとなる病変を早期に発見することが重要です。脳オプションでは、脳MRA検査、頸部超音波検査等で脳血管疾患の早期発見を行うとともに、脳のPET検査画像から、脳のブドウ糖代謝を解析し、アルツハイマー型認知症に特有な部位での代謝低下が無いかを調べます。

FDG-PET検査画像イメージ



脳オプションはこんな方におすすめ!

- 血圧・コレステロール値・血糖値が高い
- 運動不足・肥満傾向を指摘されている
- 喫煙・多量飲酒の習慣がある
- 日常的にストレスや疲労を感じている
- 血縁者で脳卒中になった方がいる
- 物忘れが気になる

脳オプション検査内容

追加料金

70,000円(税込)

追加時間

約30分

脳PET検査 (脳機能画像解析)	脳のブドウ糖代謝を解析し、アルツハイマー型認知症に特有な部位での代謝が低下していないかを調べます。
MRA検査 (頭部・頸部)	磁気と電磁波を利用して血液の信号を集め、画像処理によって血管の画像を作成します。脳血管の閉塞・狭窄や動脈瘤を検出します。
超音波検査 (頸部)	超音波を体外から照射し、その反射波を利用して画像にします。頸部血管の動脈硬化性変化や閉塞・狭窄を調べる検査です。
簡易認知機能検査 (MMSE・FAB)	認知機能や記憶力を測定します。

●すべての病変が発見されるわけではありません。●PETがん検診／総合コースに追加できる検査です。単独での受診は出来ません。

お問合せ・お申込み・仮予約はこちらから

[受付窓口] 浜松ホトニクス株式会社健康情報室

[受付時間] 月曜～金曜午前8時30分～午後5時30分(一部祝日除く)

※浜松PET診断センターの窓口業務は、浜松ホトニクス株式会社に委託しています。

お電話

☎0120-584-722

ウェブサイト

www.hmp.or.jp



一般財団法人 浜松光医学財団
浜松PET診断センター

〒434-0041 静岡県浜松市浜北区平口5000 (浜松ホトニクス中央研究所内)

TEL:053-584-6581 FAX:053-584-6582

●サンストリート浜北から西1.5 km

●最寄駅:遠州鉄道 浜北駅