

# がん早期発見のためのPETがん検診

浜松PET診断センターは、画像診断を中心とした高精度の検診でがんて苦しまない健康長寿社会の実現を目指しています。

## 複数検査で総合的にがんを診断

浜松PET診断センターは、2003年の開設以来、25,000件以上のPETがん検診を実施している検診施設です。(2018年4月時点)  
PET-CTなどの画像診断を中心とした複数の検査を組み合わせ実施し、がんの早期発見を目指しています。

●すべてのがん、または脳疾患が発見されるわけではありません。●PET検査・CT検査では微量の放射線被ばくをとまいません。●当センターのPETがん検診は、保険適用外の全額自己負担となります。●検査内容等の詳細は、当センターの公式サイトをご覧ください。受付窓口までお問合せください。



## 超音波検査 >腹部

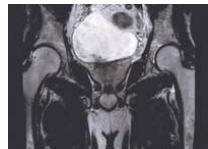


腹部

超音波を体外から発射し、その反応波を利用して画像にします。腹部臓器のかたちや性状を診て、がんの有無を調べます。

## MRI検査 >頭部、骨盤部

磁石と電磁波を利用して身体の断面を撮影します。脳腫瘍や骨盤内のさまざまながんの診断に重要です。



骨盤部

## 腫瘍マーカー >女性: CA125/男性: PSA

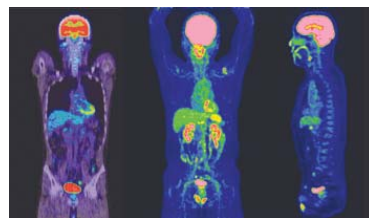
血液検査でがんのリスクを調べます。女性は卵巣がんや子宮がん、男性は前立腺がんのスクリーニングとして用います。

## PET検査 >頭部から骨盤部

ブドウ糖によく似た性質のくすりを注射します。がん細胞は正常細胞よりも多量のブドウ糖を必要とするため、集積具合を診ることにより、がんの有無を調べます。

## PETがん検診 総合コース

- 料金・135,000円(税込)
- 検査時間……約4時間



頭部～骨盤部(PET-CT画像)

## CT検査 >胸部、腹部

身体の断層画像を得ることにより、肺がんなどの診断に有効です。また、内臓脂肪の面積を計測して脂肪のつき方を診断できます。

## リスク検査

便潜血検査で大腸がんリスク、胃炎関連検査で胃がんリスク、ウイルス性肝炎検査で肝がんリスクを調べることができます。

## 一般財団法人 浜松光医学財団 浜松PET診断センター

〒434-0041 静岡県浜松市浜北区平口5000 (浜松ホトニクス中央研究所内)

TEL: 053-584-6581 FAX: 053-584-6582

🚗 サンストリート浜北から西1.5km

🚗 最寄駅: 遠州鉄道 浜北駅【浜北駅への送迎サービスがございます。】

## お問合せ・お申込み・仮予約はこちらから

[受付窓口] 浜松ホトニクス株式会社 健康情報室

[受付時間] 月曜～金曜 午前8時30分～午後5時30分 (一部祝日除く)

☎️ お電話(フリーダイヤル)

**0120-584-722**

🌐 公式サイト

**www.hmp.or.jp**



※浜松PET診断センターの窓口業務は、浜松ホトニクス株式会社に委託しています。