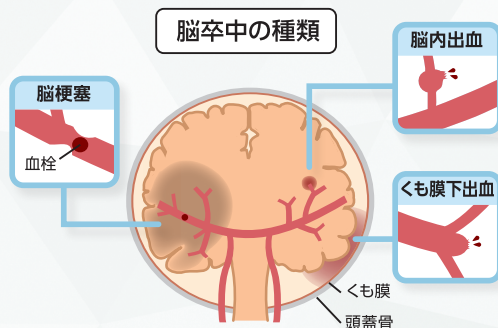


リスクを知り、 脳卒中を未然に防ぐ！

浜松PET診断センターより、簡易脳ドックのご紹介

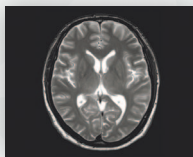
脳卒中は大きく分けて、血管が破裂する脳内出血・くも膜下出血と、血管が閉塞する脳梗塞に分かれます。これらの脳血管疾患は日本人の死亡原因第4位であるとともに要介護原因の第1位でもあります。(「平成27年人口動態統計」および「平成28年版高齢社会白書」より)
定期的に検査を受けることでリスクとなる血管病変を早期に発見し、重い後遺症や死に至る可能性の高い脳血管疾患の発症を未然に防ぐことが重要です。ぜひ一度、当センターの簡易脳ドックで脳の状態を詳しく調べてみてはいかがでしょうか。



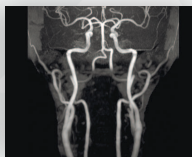
簡易脳ドック

検査料金：29,000円(税込)

検査時間：約1時間30分



脳MRI画像例



頭頸部MRA画像例

MRI検査、超音波検査、血液検査を組み合わせ、脳卒中のリスクを調べます。

●すべての脳疾患が発見されるわけではありません。●当センターの簡易脳ドックは、保険適用外の全額自己負担となります。●検査内容等の詳細は、当センターのウェブサイトをご覧ください。●受付窓口までお問い合わせください。

こんな方は要注意！ 脳卒中リスクチェック

- 血圧・コレステロール値・血糖値が高い
- 血縁者で脳卒中になった方がいる
- 日常的にストレスや疲労を感じている
- 喫煙・多量飲酒の習慣がある
- 運動不足・肥満傾向を指摘されている
- 一度も脳ドックを受けたことがない

一般財団法人 浜松光医学財団 浜松PET診断センター

〒434-0041 静岡県浜松市浜北区平口5000 (浜松ホトニクス中央研究所内)

TEL: 053-584-6581 FAX: 053-584-6582

🚗 サンストリート浜北から西1.5km

🚉 最寄駅：遠州鉄道 浜北駅

お問合せ・お申込み・仮予約はこちらから

[受付窓口] 浜松ホトニクス株式会社 健康情報室

[受付時間] 月曜～金曜 午前8時30分～午後5時30分 (祝祭日除く)

☎️ お電話(フリーダイヤル)

0120-584-722

🌐 ウェブサイト

www.hmp.or.jp

