

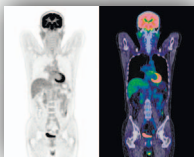
「光の眼」で診る 脳と体のスクリーニング



がんで死なない、認知症で苦しめない健康長寿社会の実現を目指して

浜松PET診断センターは、PET-CTなどの画像診断を中心とした検診と浜松ホトニクス技術力の両輪に、がんや認知症で苦しめない健康長寿社会の実現を目指しています。

■ PETがん検診／総合コース



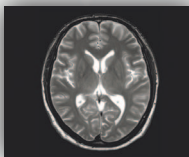
PET-CT 画像例

検査料金：135,000円（税込）

検査時間：約4時間

全身のがんを対象とする、総合的な検診です。PET検査にCT検査、MRI検査、超音波検査等を組み合わせた、総合画像診断です。

■ PETがん検診／総合コース+脳オプション



脳MRI 画像例

検査料金：205,000円（税込）

検査時間：約4時間30分

PETがん検診／総合コースに脳PET検査を含む脳ドックを追加したコースです。がんの発見に加え、脳梗塞、頸部、脳血管障害、認知症の兆候をとらえます。

PETがん検診を未経験の方へ

「PETがん検診／総合コース」をベースに主要な検査に絞ることで、お手軽な費用での提供を実現しました。（本コースは、当センターにてPETがん検診を未受診の方限定となっております。）

- すべてのがん、または脳疾患が発見されるわけではありません。
- PET検査・CT検査では微量の放射線被曝をとまいません。
- 当センターのPETがん検診は、保険適用外の全額自己負担となります。
- 検査内容等の詳細は、当センターのウェブサイトをご覧ください。受付窓口までお問合せください。

■ PETがん検診／初回限定お試しコース

検査料金：112,000円（税込）

検査時間：約3時間30分

一般財団法人 浜松光医学財団 浜松PET診断センター

〒434-0041 静岡県浜松市浜北区平口5000（浜松ホトニクス中央研究所内）

TEL: 053-584-6581 FAX: 053-584-6582

🚗 サンストリート浜北から西1.5km

🚗 最寄駅：遠州鉄道 浜北駅【浜北駅への送迎サービスがございます。】

お問合せ・お申込み・仮予約はこちらから

[受付窓口] 浜松ホトニクス株式会社 健康情報室

[受付時間] 月曜～金曜 午前8時30分～午後5時30分（祝祭日除く）

📞 お電話（フリーダイヤル）

0120-584-722

🌐 ウェブサイト

www.hmp.or.jp



※浜松PET診断センターの窓口業務は、浜松ホトニクス株式会社に委託しています。