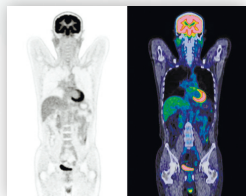


# 「光の眼」で診る 脳と体のスクリーニング



## がん早期発見のためのPETがん検診



PET-CT 画像例

活動の活発ながん細胞は、正常細胞に比べてより多くのブドウ糖を取り込みます。PET検査では、ブドウ糖によく似た性質のくすりを静脈に注射し、その集まりを撮影した画像から、がんの有無を調べます。

浜松PET診断センターのPETがん検診は、PET検査にCT検査・MRI検査・超音波検査・便検査・血液検査を組合せた全身のがんを対象とした総合画像診断で、がんの早期発見を目指しています。

- すべてのがん、または脳疾患が発見されるわけではありません。
- PET検査・CT検査では微量の放射線被曝をとまいません。
- 当センターのPETがん検診は、保険適用外の全額自己負担となります。【一例 PETがん検診/総合コース135,000円(税込)】
- 検査内容等の詳細は、当センターのウェブサイトをご覧ください。受付窓口までお問合せください。

## がんで死なない、健康で長寿な社会の実現を目指して

～浜松PET診断センター「PETがん検診」集計データのご紹介～

浜松PET診断センターは2003年の開設以来、9,700人を超える方に述べ27,000件以上のPETがん検診を実施しています(2016年12月末日時点)。当センターを受診した40歳以上の7,977人(平均年齢57歳)を対象に、初回検診受診後2年以内のがんの発生の調査を行っています。詳細は当センターのウェブサイトをご覧ください。

発見がんには多種多様ながんが含まれていることから、PETがん検診は多くの臓器のがんを精度良く検出することが可能と考えられます。



一般財団法人 浜松光医学財団

## 浜松PET診断センター

〒434-0041 静岡県浜松市浜北区平口5000(浜松ホトニクス中央研究所内)

TEL: 053-584-6581 FAX: 053-584-6582

🚗 サンストリート浜北から西1.5km

🚗 最寄駅: 遠州鉄道 浜北駅【浜北駅への送迎サービスがございます。】

## お問合せ・お申込み・仮予約はこちらから

【受付窓口】 浜松ホトニクス株式会社 健康情報室

【受付時間】 月曜～金曜 午前8時30分～午後5時30分(祝祭日除く)

📞 お電話(フリーダイヤル)

**0120-584-722**

🌐 ウェブサイト

**www.hmp.or.jp**



※浜松PET診断センターの窓口業務は、浜松ホトニクス株式会社に委託しています。