

NEW

新しい検診コースができました

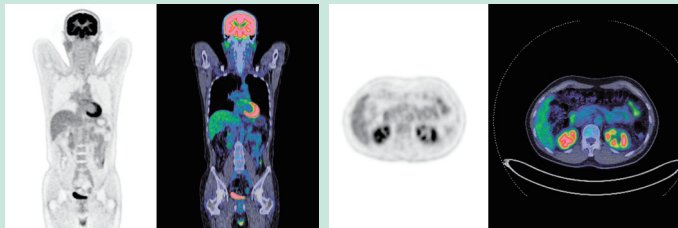
このたび浜松PET診断センターは、これまでPETがん検診をご受診いただいたことがない方、また、法定健診や人間ドックのみをご受診されている方に、お勧めしたい検診コースを新設いたしました。

がん

PET初回限定お試しコース

- 料金 112,000円(税込)
- 所要時間 約3時間30分

がんに対する最善策は早期発見・早期治療です。PETがん検診を検討されている皆様に初回限定のお試し価格にて本コースをご提案いたします。PET-CT・MRI・超音波検査・便検査・血液検査による総合的な診断で精度の高いがん検診をご提供いたします。



全身PET画像

腹部PET画像

検査項目

身長・体重・血圧
FDG-PET (頭部から骨盤部)
X線CT (胸部)
MRI (骨盤部)
超音波 (腹部)
PSA[男性のみ]・CA125[女性のみ]
便潜血 (2日法)
ペプシノーゲン・ピロリ菌抗体 (胃がんリスク検査)
一般血液検査
HBs抗原・HCV抗体 (肝がんリスク検査)
尿潜血・尿蛋白・尿糖

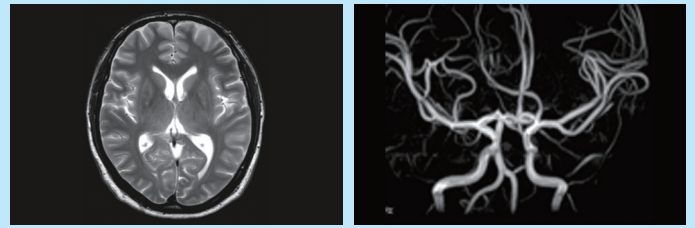
●PET総合コースの検査項目からX線CT(腹部)、MRI(頭部)、腹囲・内臓脂肪面積計測(X線CT使用)が省略されています。●体内に金属があるなどMRI検査ができない場合は、超音波検査にて骨盤部を調べます。●検診結果は、後日書面にて報告いたします。検診当日の結果説明はありません。●同日に2つの検診コースはご受診いただけません。●検診画像CD-ROMをご希望の場合、3,000円(税込)をご負担いただけます。

脳卒中

簡易脳ドック

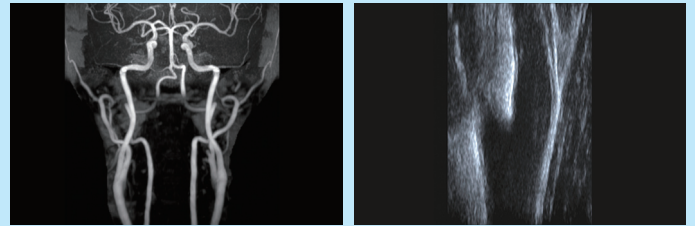
- 料金 29,000円(税込)
- 所要時間 約1時間30分

脳卒中は、ひとたび発症すれば重い後遺症や死に至る可能性の高い病気です。高血圧・糖尿病などの持病をお持ちの方や、喫煙・多量飲酒などの生活習慣でも脳卒中のリスクが高まります。脳のMRI検査や頸部血管の超音波検査を通して発症を未然に防ぐことが重要です。



脳MRI画像

脳MRA画像



頸動脈MRA画像

頸動脈超音波画像

検査項目	検査内容
問診	身長・体重・血圧の測定を含む問診を看護師が行います。
一般血液検査	炎症反応、肝胆臓機能、脂質、蛋白、腎機能、糖代謝などの項目を調べます。
MRI (頭部から頸部)	脳MRI検査、脳MRA検査、頸動脈MRA検査にて、脳腫瘍のほか脳梗塞や脳動脈瘤などの脳内に潜む様々なリスクを調べます。
超音波 (頸部)	頸動脈超音波検査にて、頸動脈の狭窄や血栓による脳梗塞のリスクを調べ、動脈硬化の促進を把握します。

●体内に金属があるなどMRI検査ができない方は、お申し込みいただけません。●検診結果は、後日書面にて報告いたします。検診当日の結果説明はありません。●同日に2つの検診コースはご受診いただけません。●検診画像CD-ROMをご希望の場合、3,000円(税込)をご負担いただけます。

検査施設

一般財団法人 浜松光医学財団
浜松PET診断センター

お問い合わせ
お申し込み

浜松ホトニクス株式会社 健康情報室
 <受付時間> 月~金(祝祭日除く) 8:30~17:30

*浜松ホトニクス株式会社は、浜松PET診断センターの窓口業務を受託しています。

〒434-0041 静岡県浜松市浜北区平口5000(浜松ホトニクス中央研究所内)
 TEL: 053-584-6581 FAX: 053-584-6582

🚗 サンストリート浜北から西 1.5km 📍 最寄駅: 遠州鉄道 浜北駅
<http://www.hmp.or.jp>

0120-584-722

kenko@hq.hpk.co.jp