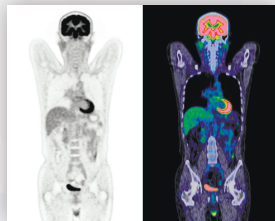


新しい検診コースができました

PETがん検診 初回限定お試しコース

検査料金：112,000円(税込)

検査時間：約3時間30分



PET-CT 画像例

初めての方におすすめ!

「PETがん検診 総合コース」より23,000円安く、高精度ながん検診をお試し価格で提供

本コースは、「PETがん検診 総合コース」(検査料金：135,000円、検査時間：約4時間) から一部の検査項目を省略することで、検査費用を抑えながらも高精度ながん検診を両立しました。PET-CT検査・MRI検査・超音波検査・便検査・血液検査による、全身のがんを対象とした総合画像診断です。

※本コースは、当センターにてPETがん検診を未受診の方限定となっております。
※詳しい検査内容や注意事項はウェブサイトをご覧ください。

お問合せ・お申込み・仮予約はこちらから

[受付窓口] 浜松ホトニクス株式会社 健康情報室 [受付時間] 月曜～金曜 午前8時30分～午後5時30分(祝祭日除く)

※浜松PET診断センターの窓口業務は、浜松ホトニクス株式会社に委託しています。

お電話(フリーダイヤル)から

0120-584-722

FAXから

053-584-0723

ウェブサイトから

www.hmp.or.jp

ウェブサイトが新しく
使いやすくなりました!



一般財団法人 浜松光医学財団

浜松PET診断センター

〒434-0041 静岡県浜松市浜北区平口5000(浜松ホトニクス中央研究所内) TEL: 053-584-6581 FAX: 053-584-6582

🚗 サンストリート浜北から西1.5km 🚗 最寄駅：遠州鉄道 浜北駅【浜北駅への送迎サービスがございます。】

HAMAMATSU

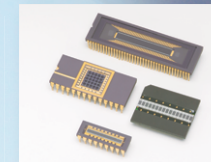
PHOTON IS OUR BUSINESS

光技術で健康で長寿な社会に貢献。

高感度と高速性に優れた浜松ホトニクスの光センサーが、
がんや脳疾患の総合画像診断で活躍しています。

総合画像診断で、がんや脳疾患の早期発見に取り組んでいる浜松PET診断センター。その中心となるのはPET-CTであり、その心臓部である光センサーに浜松ホトニクスの製品が使用されています。

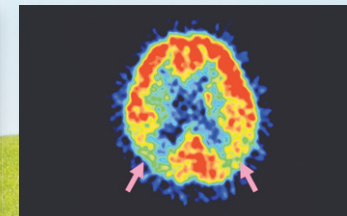
光センサーの高感度・高速性は、検査画像の高画質化に寄与し、診断精度を高めるため非常に重要となります。PET-CTは、より正確にがんを診断する上で欠かせない検査となってきています。そのPET-CTを利用した検診を実施する浜松PET診断センターを、浜松ホトニクスの光技術が支えています。



浜松PET診断センターで稼働中のPET-CT装置と、心臓部の光センサーに使用されている当社製の光電子増倍管(写真上)、Siフォトダイオード(写真下)



浜松ホトニクス社製
脳専用PET装置



アルツハイマー病のFDG-PET画像例：
アルツハイマー症に特徴的な、矢印の箇所での
脳細胞機能低下が描出されています。

PETで脳細胞の働きを画像に

PETとは、ポジトロンという放射線を出す物質を含んだくすりを投与し、体内から出てくる放射線をPET装置で検出することで、くすりの体内分布を画像化し、生体機能を調べる検査法です。脳の神経細胞はエネルギー源としてブドウ糖を取り込んでいるため、ブドウ糖のくすりを体内に投与し、PETで脳を撮影すると、脳内の糖代謝の様子が画像として得られます。アルツハイマー病では、脳の特徴的な部分で糖代謝の低下が見られます。

(注：アルツハイマー病の脳PET検査は健康保険非適用)

浜松ホトニクス株式会社

健康情報室

〒434-8601 静岡県浜松市浜北区平口 5000

TEL 053-584-0722 FAX 053-584-0723 www.hamamatsu.com