

NEW

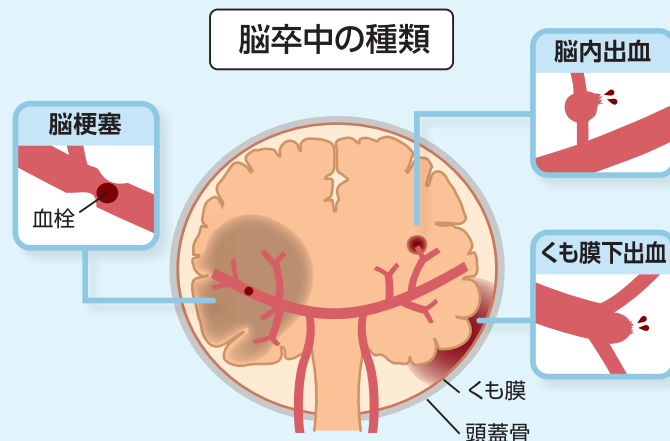
浜松 PET 診断センターがご提案する新コース

簡易脳ドック

リスクを知り、脳卒中を未然に防ぐ！

脳卒中は大きく分けて、血管が破裂する脳内出血・くも膜下出血と、血管が閉塞する脳梗塞に分かれます。これらの脳血管疾患は日本人の死亡原因第4位であるとともに要介護原因の第1位でもあります。

定期的に検査を受けることでリスクとなる血管病変を早期に発見し、重い後遺症や死に至る可能性の高い脳血管疾患の発症を未然に防ぐことが重要です。ぜひ一度、当センターの簡易脳ドックで脳の状態を詳しく調べてみてはいかがでしょうか。



こんな方は要注意、脳卒中リスクチェック！

- ✓ 血圧・コレステロール値・血糖値が高い
- ✓ 喫煙・多量飲酒の習慣がある
- ✓ 血縁者で脳卒中になった方がいる
- ✓ 運動不足・肥満傾向を指摘されている
- ✓ 日常的にストレスや疲労を感じている
- ✓ 一度も脳ドックを受けたことがない

簡易脳ドック検査内容

検査料金 29,000 円(税込)

検査時間 約 1 時間 30 分

MRI 検査 頭部	磁石と電磁波を利用して身体の断面を撮影します。脳腫瘍の診断に重要です。	基本検査 身長・体重 血圧・脈拍	身長・体重から肥満度を示す指標の BMI を算出します。また、高血圧や頻脈・徐脈を調べます。
MRA 検査 頭部・頸部	磁石と電磁波を利用して血液の信号を集め、画像処理によって血管の画像を作成します。脳血管の閉塞・狭窄や動脈瘤を検出します。		
超音波検査 頸部	超音波を体外から発射し、その反射波を利用して画像にします。頸部血管の動脈硬化性変化や、閉塞・狭窄を調べる検査です。	一般血液検査	血液からさまざまな異常を調べます。

●体内に金属があるなど、MRI検査ができない方は、お申込みいただけません。 ●検診結果は、後日書面にて報告いたします。検診当日の結果説明はありません。 ●同日に他の検診コースと併行してご受診いただくことはできません。 ●検診画像CD-ROMをご希望の場合は、3,000円(税込)をご負担いただけます。

お問合せ・お申込み・仮予約はこちらから

[受付窓口] 浜松ホトニクス株式会社 健康情報室

[受付時間] 月曜～金曜 午前8時30分～午後5時30分(祝祭日除く)

※浜松PET診断センターの窓口業務は、浜松ホトニクス株式会社に委託しています。

お電話

フリーダイヤル

0120-584-722

ウェブサイト

www.hmp.or.jp



一般財団法人 浜松光医学財団

浜松PET診断センター

〒434-0041 静岡県浜松市浜北区平口5000 (浜松ホトニクス中央研究所内)

TEL: 053-584-6581 FAX: 053-584-6582

🚗 サンストリート浜北から西1.5km

🚉 最寄駅: 遠州鉄道 浜北駅

ウェブサイトが新しく
使いやすくなりました!