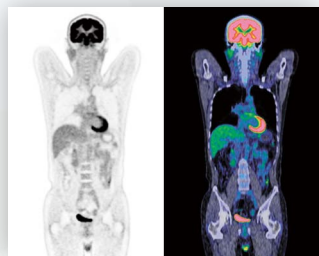


# 「光の眼」で診る 脳と体のスクリーニング

## がんや認知症を減らした健康長寿社会の実現を目指して

浜松PET診断センターは、PET-CTなどの画像診断を中心とした検診と浜松ホトニクス技術力を両輪に、がんや認知症を減らした健康長寿社会の実現を目指しています。



PET-CT 画像例

### PETがん検診／ 総合コース

検査料金：135,000円(税込)

検査時間：約4時間

全身のがんを対象とする、総合的な検診です。PET検査にCT検査、MRI検査、超音波検査等を組み合わせた、総合画像診断です。

### PETがん検診／ 総合コース+脳オプション

検査料金：205,000円(税込)

検査時間：約4時間30分

PETがん検診／総合コースに脳PET検査を含む脳ドックを追加したコースです。がんの発見に加え、脳梗塞、頸部・脳血管障害、認知症の兆候をとらえます。

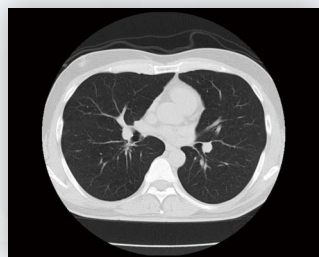
### PETがん検診／ 初回限定お試しコース

検査料金：112,000円(税込)

検査時間：約3時間30分

PETがん検診未経験の方へ。PETがん検診／総合コースをベースに主要な検査に絞ることで、お手軽な費用での提供を実現しました。

NEW



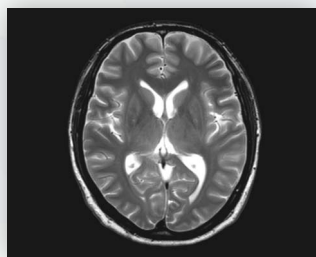
胸部CT 画像例

### 肺がんCT検診

検査料金：9,980円(税込)

検査時間：約30分

CT検査による肺がんの特化した検診です。通常のX線撮影では見つかりにくい小さな病変や、肋骨や臓器と重なって見えにくい部分のがんの発見に有効です。



脳MRI 画像例

### 簡易脳ドック

検査料金：29,000円(税込)

検査時間：約1時間30分

MRI検査、超音波検査、血液検査を組み合わせ、脳卒中のリスクを調べます。重い後遺症や死に至る可能性の高い脳卒中中、発症を未然に防ぐことが重要です。

NEW



ウェブサイトが  
新しく使いやす  
くなりました!

## お問合せ・お申込み・仮予約はこちらから

[受付窓口] 浜松ホトニクス株式会社 健康情報室

[受付時間] 月曜～金曜 午前8時30分～午後5時30分(祝祭日除く)

※浜松PET診断センターの窓口業務は、浜松ホトニクス株式会社に委託しています。

お電話

フリーダイヤル

0120-584-722

ウェブサイト

www.hmp.or.jp



スマートフォン・タブレットの  
2次元コード読み取り機能  
を使ってアクセスできます



一般財団法人 浜松光医学財団

## 浜松PET診断センター

〒434-0041 静岡県浜松市浜北区平口5000(浜松ホトニクス中央研究所内)

TEL: 053-584-6581 FAX: 053-584-6582

サンストリート浜北から西1.5km 最寄駅: 遠州鉄道 浜北駅

