

協賛：浜松ホトニクス(株)、一般財団法人浜松光医学財団 浜松PET診断センター

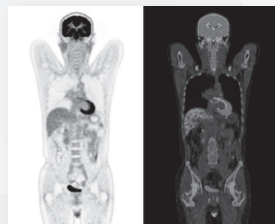
新しい検診コースができました

2016年7月1日 予約受付開始

## PETがん検診 初回限定お試しコース

検査料金：112,000円(税込)

検査時間：約3時間30分



PET-CT 画像例

初めての方におすすめ!

「PETがん検診 総合コース」より23,000円安く、高精度ながん検診をお試し価格で提供  
本コースは、「PETがん検診 総合コース」(検査料金：135,000円、検査時間：約4時間) から一部の  
検査項目を省略することで、検査費用を抑えながらも高精度ながん検診を両立しました。PET-CT  
検査・MRI検査・超音波検査・便検査・血液検査による、全身のがんを対象とした総合画像診断です。

※本コースは、当センターにてPETがん検診を未受診の方限定となっております。  
※詳しい検査内容や注意事項はウェブサイトをご覧ください。

### お問合せ・お申込み・仮予約はこちらから

[受付窓口] 浜松ホトニクス株式会社 健康情報室 [受付時間] 月曜～金曜 午前8時30分～午後5時30分(祝祭日除く)

※浜松PET診断センターの窓口業務は、浜松ホトニクス株式会社に委託しています。

お電話(フリーダイヤル)から

0120-584-722

FAXから

053-584-0723

ウェブサイトから

www.hmp.or.jp

ウェブサイトが新しく  
使いやすくなりました!



一般財団法人 浜松光医学財団  
**浜松PET診断センター**

〒434-0041 静岡県浜松市浜北区平口5000(浜松ホトニクス中央研究所内) TEL: 053-584-6581 FAX: 053-584-6582

🚗 サンストリート浜北から西1.5km 🏠 最寄駅：遠州鉄道 浜北駅【浜北駅への送迎サービスがございます。】

**HAMAMATSU**

PHOTON IS OUR BUSINESS

## 光技術で健康で長寿な社会に貢献。

高感度と高速性に優れた浜松ホトニクスの光センサーが、  
がんや脳疾患の総合画像診断で活躍しています。

総合画像診断で、がんや脳疾患の早期発見に取り組んでいる浜松PET診断センター。  
その中心となるのはPET-CTであり、その心臓部である光センサーに浜松ホトニクス  
の製品が使用されています。

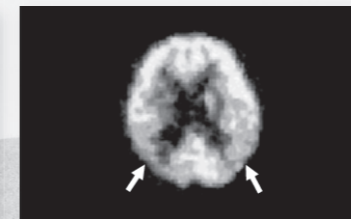
光センサーの高感度・高速性は、検査画像の高画質化に寄与し、診断精度を高める  
ため非常に重要となります。PET-CTは、より正確にがんを診断する上で欠かせない  
検査となってきています。そのPET-CTを利用した検診を実施する浜松PET診断  
センターを、浜松ホトニクスの光技術が支えています。



浜松PET診断センターで稼働中のPET-CT  
装置と、心臓部の光センサーに使用されて  
いる当社製の光電子増倍管(写真上)、  
Siフォトダイオード(写真下)



浜松ホトニクス社製  
脳専用PET装置



アルツハイマー病のFDG-PET画像例：  
アルツハイマー症に特徴的な、矢印の箇所での  
脳細胞機能低下が描出されています。

### PETで脳細胞の動きを画像に

PETとは、ポジトロンという放射線を出す物質を含んだくすりを投与し、  
体内から出てくる放射線をPET装置で検出することで、くすりの体内分布を  
画像化し、生体機能を調べる検査法です。脳の神経細胞はエネルギー源と  
してブドウ糖を取り込んでいるため、ブドウ糖のくすりを体内に投与し、  
PETで脳を撮影すると、脳内の糖代謝の様子が画像として得られます。アル  
ツハイマー病では、脳の特徴的な部分で糖代謝の低下が見られます。

(注：アルツハイマー病の脳PET検査は健康保険非適用)

**浜松ホトニクス株式会社**

健康情報室 〒434-8601 静岡県浜松市浜北区平口5000  
TEL 053-584-0722 FAX 053-584-0723 www.hamamatsu.com