

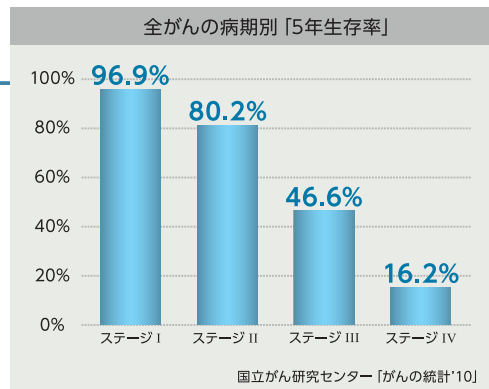
脳オプション付き

PETがん検診 総合コース

“がん・脳卒中・認知症”は早期発見が重要です。浜松ホトニクスがご案内するPET 総合画像診断は、24,000例を超えるPET検診実績のある【浜松PET診断センター】が実施しており、PET-CT検査にMRI検査・超音波検査・便検査・血液検査を加えた総合的な診断で「がん」や「脳疾患」の早期発見に取り組んでいます。

「がん」は日本人の死亡原因の第1位だが…

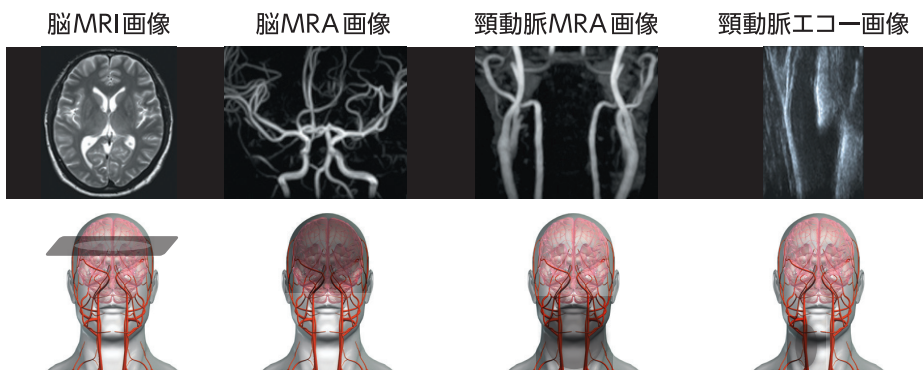
1981年より「がん」は日本人の死亡原因の第1位となっており、約3人に1人が「がん」で死亡するという統計があります。また、近年「がん」の罹患率は上昇傾向ですが、治療技術の向上や新規薬剤の開発などによりその死亡率は低下しており、早期発見により完治する「がん」も増えてきました。これまで浜松PET診断センターで発見された「がん」の約7割はステージ0やIなどの早期段階の「がん」でした。



※「5年生存率」とは、がんの治療から5年後に何パーセントの人が生存しているかを示しています。

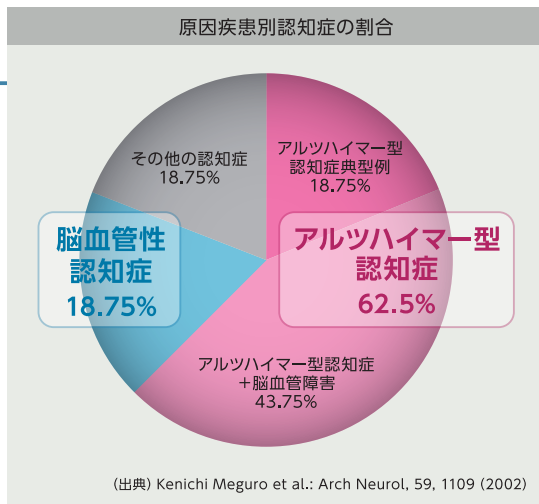
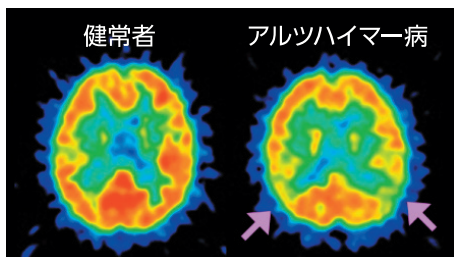
「脳疾患」は時間との戦い

脳梗塞や脳出血、くも膜下出血などの脳卒中は、急に意識を失って倒れることが多く、命の危険をともなう疾患です。また脳卒中は無症状のまま進行することが多いので、検診等で脳や血管に異常があることが事前に分かれば、突然死や後遺症を未然に防ぐことにつながります。



認知症も脳の重大な疾患の1つ

認知症はアルツハイマー型認知症と脳血管性認知症に大別され、この2種類で全体の約8割を占めます。アルツハイマー病の脳をFDG-PET検査で画像化すると、脳の特徴的な部分で糖代謝の低下が見られます。また、アルツハイマー病の前段階であるMCI(軽度認知機能障害)を含め、早期から機能異常を反映して糖代謝低下がみられ、早期の発見に役立ちます。



0.5 / 365

検診は半日、安心は毎日。

【浜松 PET 診断センター】では、PET がん検診の“総合コース”に「脳疾患」を調べる“脳オプション”を追加できます。“脳オプション”は脳 PET 検査で認知症のリスクを調べ、脳 MRI 検査・脳 MRA 検査で脳腫瘍のほか脳梗塞や脳動脈瘤などの脳内に潜む様々なリスクを調べます。また、頸動脈 MRA 検査・頸動脈エコー検査で頸動脈の狭窄や血栓による脳梗塞のリスクを調べ、動脈硬化の進行を把握します。

PET がん検診 総合コース

PET-CT、MRI、超音波検査による画像情報と便検査、血液検査による総合的な診断から、多くの臓器を対象とした、より精度の高いがん検診となります。

検査内容

- ・PET検査（頭部～骨盤部）
- ・腫瘍マーカー
- ・CT検査（胸部・腹部）
- ・便潜血検査
- ・MRI検査（頭部・骨盤部）
- ・血液・尿検査
- ・超音波検査（腹部）

検査費用

保険適用外
(全額自己負担) **135,000** 円(税込)

PET がん検診 総合コース + 脳オプション

総合コースに、脳PET、脳MRA、頸部血管超音波検査等による脳ドックを追加しました。がんに加え、脳梗塞、頸部・脳血管障害、認知症の発見につとめます。

脳オプション
追加検査内容

- ・脳PET（脳機能画像解析）
- ・脳MRA
- ・頸部血管超音波
- ・簡易型認知機能検査

検査費用

保険適用外
(全額自己負担) **205,000** 円(税込)

当センターのPET検査の特徴

①一度に広い範囲を検査します

頭部から骨盤部までの広範囲でがんの疑いを調べるため、予期せぬ場所や通常のがん検診では調べない場所にがんが見つかることがあります。

②がん・認知症の早期発見に役立ちます

PET 検査は脳や身体の細胞の活動具合を調べる検査で、その他複数の検査情報も合わせて総合的に判断しますので、がんや認知症などの早期段階での発見に貢献します。

③身体に負担の少ない検査です

痛みは注射時のみです。また、すべての検査は検査衣のまま実施します。



PET-CT 装置

検査施設



一般財団法人 浜松光医学財団 浜松PET診断センター

〒434-0041 静岡県浜松市浜北区平口 5000 (浜松ホトニクス中央研究所内)
TEL:053-584-6581 E-mail:petyoyaku@hmp.or.jp <http://www.hmp.or.jp>

『光技術を応用した検査で、がん等の疾患の早期発見・早期治療を可能とし、多くの人が健康に生活できる長寿社会の実現に寄与したい。』その思いを事業目的とし、浜松ホトニクス株式会社により2002年に設立されました。

お問い合わせ
お申し込み

浜松ホトニクス株式会社 健康情報室
受付時間：
月～金（祝祭日除く）8：30～17：30

<電話>



0120-584-722

<Eメール>

kenko@hq.hpk.co.jp

検診も万能ではなく、苦手ながんや脳疾患もあります。また、微量の放射線被ばくを伴います。詳しくはお問い合わせください。