

経営者のための

「がん+脳」検診のご案内

[50歳以上の方にお勧めします]

4つの画像検査で、 がんと脳疾患を 早期発見。

PET総合コース+脳オプション

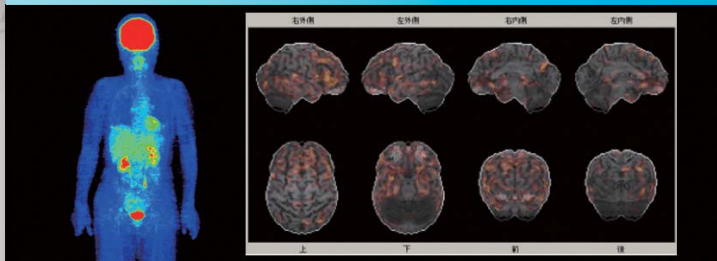
- ◆ 料金 …………… 205,000円 (税込)
- ◆ 所要時間 …………… 約 4.5 時間

※PET総合コース(がん検診のみ)は135,000円(税込)です。



PET

▶ 頭部～骨盤部



がん細胞は、正常細胞に比べてより多くのブドウ糖を取り込みます。ブドウ糖の性質に似たくすりや体内に注射し、その集積具合を撮影した画像から、がんの有無を調べます。広い範囲の、がんの早期発見に有効です。また、脳内のブドウ糖集積画像から、アルツハイマー症などの認知症の兆候もとらえます。

MRI

▶ 頭部・骨盤部



磁石と電磁波を使用し、身体の色々な断面を撮影します。また、脳血管の描出もします。骨盤部のがん、脳腫瘍、脳梗塞、脳動脈瘤や脳血管の閉塞・狭窄の検出をします。

CT

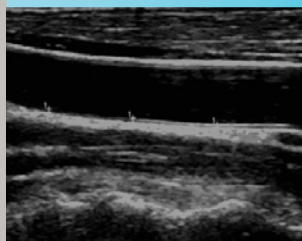
▶ 胸部・腹部



X線を使用し、体内の輪切り画像を撮影します。肺がんの早期発見に特に有効です。

超音波

▶ 腹部・頸部



超音波を利用した検査です。腹部臓器の腫瘍の有無や動脈硬化の評価、頸部血管の閉塞・狭窄の検出をします。

検査
施設



財団法人 浜松光医学財団

浜松PET検診センター



浜松PET検診センターは、浜松ホトニクス株式会社が母体となり、2003年4月に竣工された施設です。これまでに、8,000人以上の方に計18,000件以上のPETがん検診を実施し、受診者の約2%から、がんが発見されています。

〒434-0041 静岡県浜松市浜北区平口5000 (浜松ホトニクス中央研究所内)
TEL:053-584-6581 <http://www.hmp.or.jp> E-mail:pet@hmp.or.jp

これらの検査の他にも、血液検査・便潜血検査等が含まれます。検診も万能ではなく、苦手ながんもあります。また、微量な放射線被ばくを伴います。詳しくは、パンフレットをご請求いただき、内容をご確認ください。

お問い合わせ・お申し込みは

浜松ホトニクス株式会社 健康情報室



0120-584-722

E-mail : kenko@hq.hpj.co.jp

【受付時間】 月～金 (祝祭日除く) 9:00～17:30